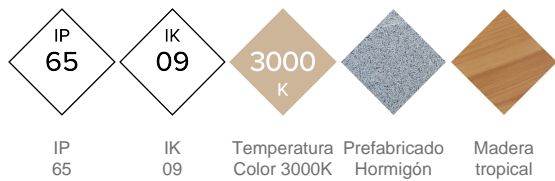
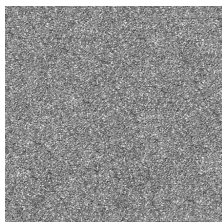


# Kube Luz Plus

IP  
65IK  
09Temperatura  
Color 3000KPrefabricado  
HormigónMadera  
tropicalISO  
9001ISO  
50001ISO  
14001ISO  
45001

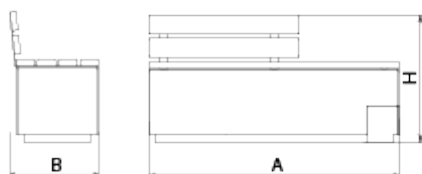
**Banco de diseño KUBE PLUS LUZ 2000, medidas totales (largo x alto x profundo) 2000x490x500 mm, fabricado con prefabricado de hormigón color gris granítico de aspecto rugoso y banco y respaldo de tabloncillos de madera tropical natural (tratados con recubrimiento de triple capa Lignus, protector fungicida, insecticida e hidrófugo). Se puede colocar en elementos aislados o en grupos. Baliza (lámpara LED con potencia de 4,5W, alimentación de 220V-240V AC, equipo electrónico, Clase 1, IP: 65, IK: 09, temperatura de color: 3000k), empotrada en el banco, material cuerpo: aluminio, material del difusor: cristal matizado, acabado en acero inoxidable. Apoyado sobre superficie preparada, por su propio peso. Opcional no incluido: Marcaje personalizable tablón fresado.**

**Hormigón:** Hormigón armado acabado decapado e hidrofugado. Fabricado con cemento, arena y gravillas sobre una estructura metálica que queda embebida en su interior. Tras someterlos a un granallado nos da como resultado una textura noble y duradera en el tiempo.

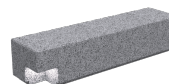


Color gris

**Madera tropical tratada con LIGNUS:** Madera procedente de explotaciones responsables. Densidad superior a 930kg/m<sup>3</sup>, en condiciones del 12% de humedad, tratada con recubrimiento triple capa LIGNUS, protector fungicida, insecticida e hidrófugo que ofrece protección contra la penetración de la humedad. Acabado final con una capa de pigmentación natural en acabado satinado, que le aporta una protección adicional contra los rayos UV, que son los principales causantes del deterioro en este tipo de material.



Ref.	A	B	B1	H
UM372L	2000	500	-	450
UM372LML	2000	500	-	775
UM372LPL	2000	500	-	490

Kube Luz  
UM372LKube Luz Mad  
UM372LML

Ofrecemos la posibilidad de personalizar el producto mediante marcaje personalizado con el objetivo de potenciar su imagen corporativa:

**Plaqueta de aluminio serigrafiada de 74 x 35 mm.**

- Tablón mecanizado mediante fresa.

