



UM370

Banco

# Toledo



Hormigón  
blanco

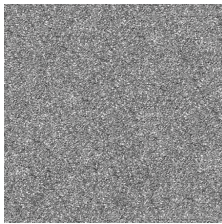


Sin  
mantenimiento



**Banco TOLEDO 2000, medidas totales (largo x alto x profundo) 2000x425x450 mm, fabricado en prefabricado de hormigón color blanco granítico. Apoyado sobre superficie preparada, por su propio peso.**

**Hormigón:** Hormigón armado acabado decapado e hidrofugado. Fabricado con cemento, arena y gravillas sobre una estructura metálica que queda embebida en su interior. Tras someterlos a un granallado nos da como resultado una textura noble y duradera en el tiempo.



Color gris



Ref.	A	B	H	H1
UM370	2000	450	425	-
UM370RC	2000	560	845	450

Toledo  
UM370RC



