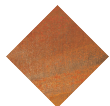




UM1202
Jardinera
Ner



Acero
corten



Sin
mantenimiento



Jardinera de diseño NER, medidas totales (ancho x profundo x alto) 720x720x1000 mm, fabricada en chapa de acero corten (sin mantenimiento). No necesita ningún acabado, evita procesos contaminantes y contribuye a la sostenibilidad medioambiental. Apoyada sobre superficie preparada, por su propio peso.

Acero corten: El mismo material crea su propia protección mediante la oxidación. El proceso de oxidación pasa por diferentes etapas de tonalidad hasta llegar al parado, que es cuando obtiene su tonalidad final que deja de perder óxido y de manchar.

El proceso de oxidación y su tono varía según la ubicación donde se instale el producto y en función de los ciclos sol / lluvia / viento a los que se vea expuesto.



| Ref. | A | B | H |
|--------|------|------|------|
| UM1200 | 1000 | 1000 | 1000 |
| UM1202 | 720 | 720 | 1000 |
| UM1204 | 600 | 600 | 780 |

Ner
UM1204



Ner
UM1200



