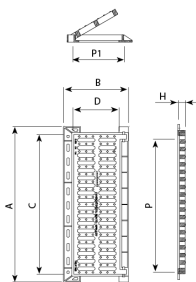
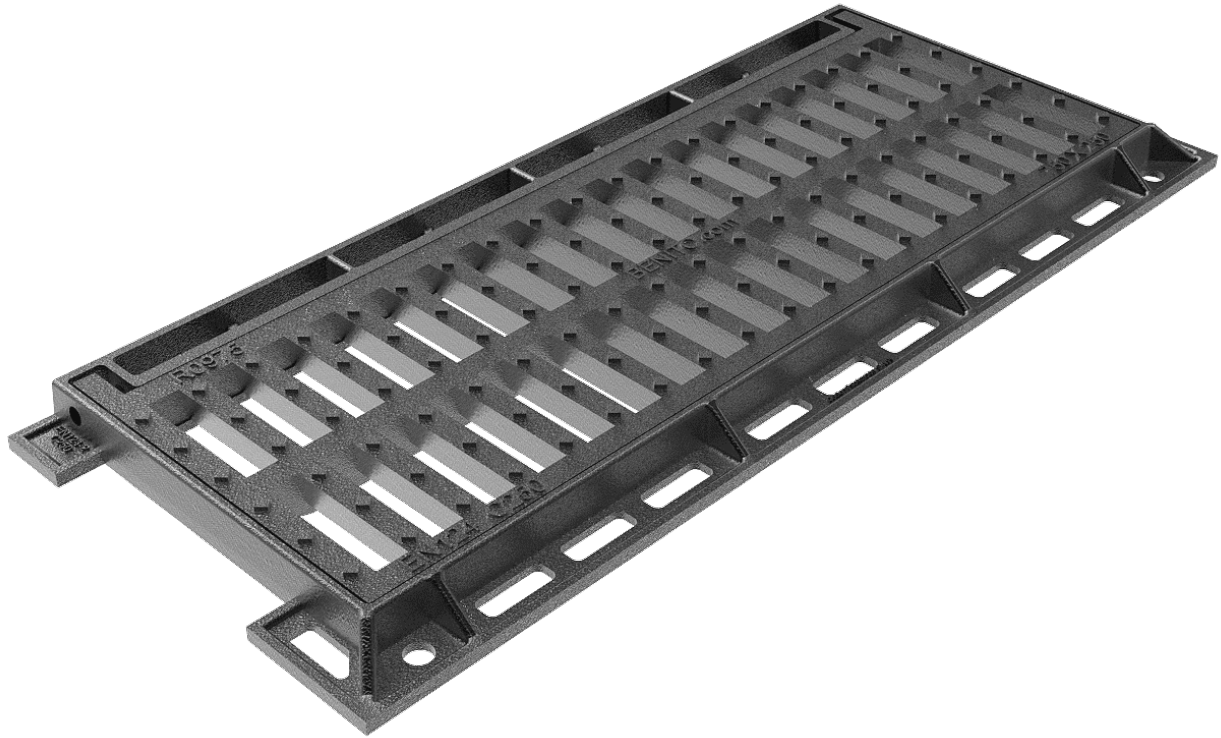


C250 Impu

R0975



Impu está diseñada para soportar un tráfico suave. Perfecta para instalar en vías con una IMD de 500 a 1.000, especialmente en arcenes y cunetas.

- Realizada en fundición dúctil, en grafito esférico, según ISO 1083 (Tipo 500-7) y norma EN 1563.
- Cumple con la norma europea UNE EN-124.
- Articulada antirrobo.
- Canalón trasero que garantizan una alta absorción.
- Refuerzo central y anti bicicleta.
- Superficie metálica antideslizante.
- Revestida con pintura negra, no tóxica, no inflamable y no contaminante

REF.	A	B	C	D	H	P	P1	dm2	UN.
R0975	835	335	755	300	40	720	280	10.5	30