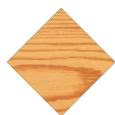


UM531

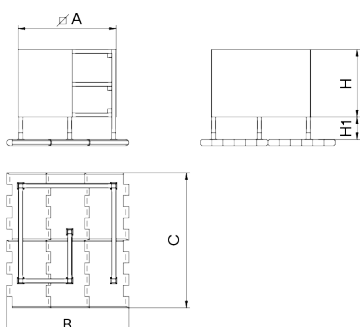
Surf



Fusta laminat de Pi



Fusta de pi tractada en autoclau factor de risc IV, garantint així la seva durabilitat a l'exterior durant un període mínim de 10 anys. En condicions climatològiques, la fusta tractada adquireix un càlid color marró mel per després esdevenir un gris platejat natural. En cas que aquest tipus de fusta estigui sotmesa a condicions climàtiques variables, pot presentar algunes fissures superficials que no redueixen en absolut la seva durabilitat. Pel que fa a la resina i els nusos, cal tenir en compte que aquests formen part de la seva aparença natural.



Ref.	A	B	C	H	H1
UM531	2000	2720	3000	1350	500

Surf MAD
UM532



+49 (0) 521 450 131-2 | mb@bas-mobiliar.de

