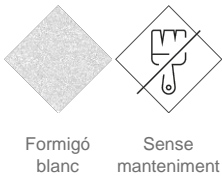


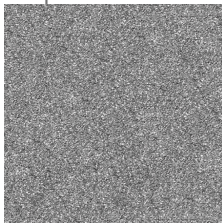
UM371L  
**Banc**  
**Ela**

By Josep Suriñach © © BENITO



**Banc de disseny ELA 3000, mides totals (llarg x alt x profund) 3000x420x800 mm, fabricat amb seient de formigó armat hidrofug emmotllat, color blanc granític polit, estructura d'acer inoxidable mat. Recolzat sobre superfície preparada, pel seu propi pes.**

**Formigó:** Formigó armat acabat decapat i hidrofugat. Fabricat amb ciment, sorra i gravetes sobre una estructura metàl·lica que queda embeguda al seu interior. Després de sotmetre'ls a un granallat ens dóna com a resultat una textura noble i duradora en el temps.



Color gris

**Acer inoxidable:** Aliatge estructural amb alt contingut en crom i níquel, resistent a la corrosió. Alta resistència a la intempèrie, la humitat, els raigs UV i els agents químics presents en entorns urbans. Gràcies a la formació natural d'una capa passiva protectora, l'acer inoxidable no requereix recobriments addicionals, la qual cosa garanteix una excel·lent durabilitat, poc manteniment i una imatge estètica neta i atemporal, fins i tot en condicions exigents com zones costaneres o industrials.



Ref.	A	B	H	H1
UM371L	3000	800	420	-
UM371LP	3000	800	870	420
UM371LM	3000	800	460	420

