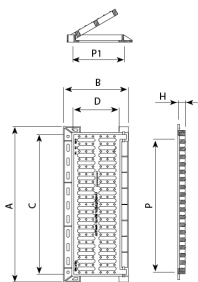
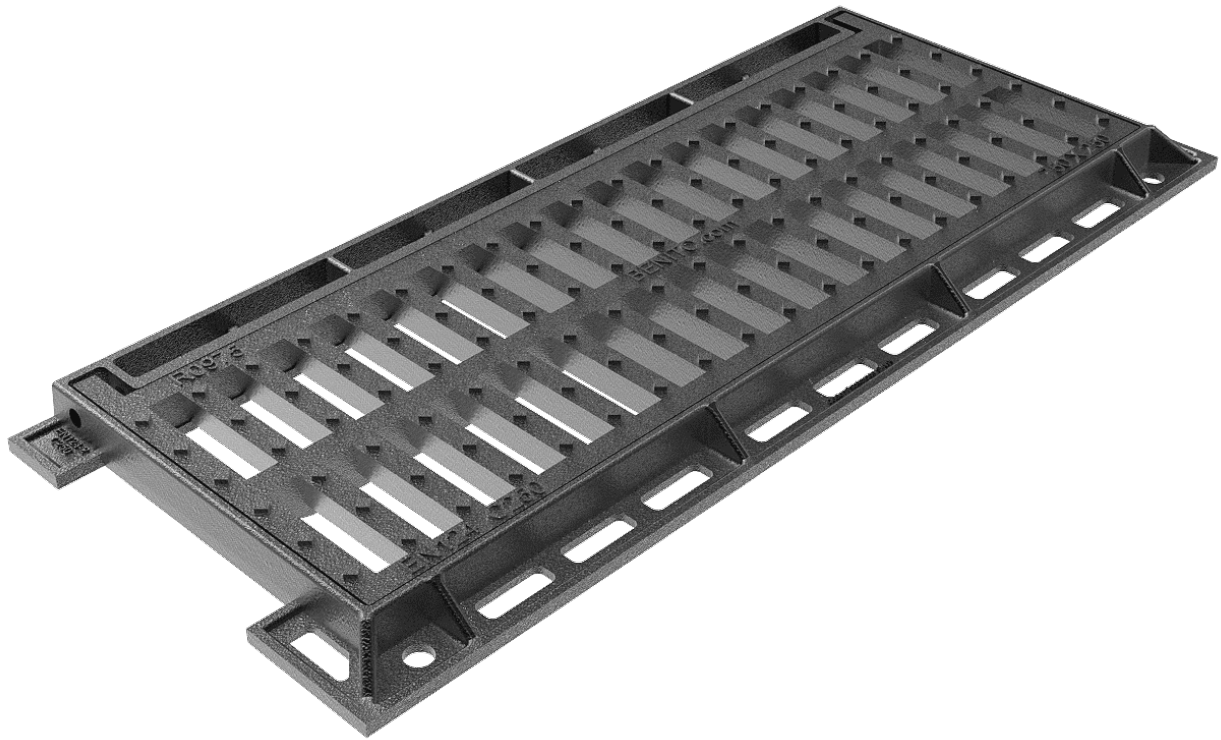


C250 Impu

R0975



Impu està dissenyada per suportar un trànsit suau. Perfecta per instal·lar en vies amb una IMD de 500 a 1.000, especialment en vorals i cunetes.

- Realitzada en fosa dúctil, en grafit esferoïdal, segons ISO 1083 (Tipus 500-7) i norma EN 1563.
- Compleix amb la norma europea UNE EN-124.
- Articulada antirobatori.
- Canaló darrere que garanteixen una alta absorció.
- Reforç central i anti bicicleta.
- Superfície metàl·lica antilliscant.
- Revestida amb pintura negra, no tòxica, no inflamable i no contaminant

REF.	A	B	C	D	H	P	P1	dm2	UN.
R0975	835	335	755	300	40	720	280	10.5	30