

JV01C  
Tanca  
**Colores**

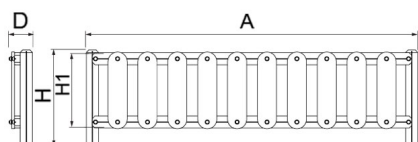


Fusta de pi tractada



Tanca OBI, composta per pals de ( $\varnothing$  x alt) 80x1250 mm fabricats en plàstic Rebnew (el polímer reciclat de BENITO que està produït íntegrament a partir d'envasos del contenidor groc i no requereix cap tipus de manteniment) i 2 travessers formats per cordes de 20 mm en dues alçades. Ancoratge sobre superfície preparada de formigó, segons superfície i projecte.

Fusta de pi laminada classe GL24, tractada en autoclau amb factor de risc IV utilitzant el protector TANALITH E, sense traces de metalls pesants. Segons la norma europea EN351/EN335 de factor de risc, la classe IV correspon a posts de fusta en contacte directe amb el sòl. En condicions climatològiques, la fusta tractada adquireix un càlid color marró mel que posteriorment es transforma en un gris platejat natural. En cas d'estar sotmesa a condicions climàtiques variables, la fusta de pi laminada pot presentar petites fissures superficials que no redueixen en absolut la seva durabilitat. Pel que fa a la resina i als nusos, cal tenir en compte que formen part de la seva aparença natural.



| Ref.    | A    | H   | H1  | D   |
|---------|------|-----|-----|-----|
| JV01C/T | 2000 | 750 | 590 | 184 |

Colors Porta  
JV01C-PT



