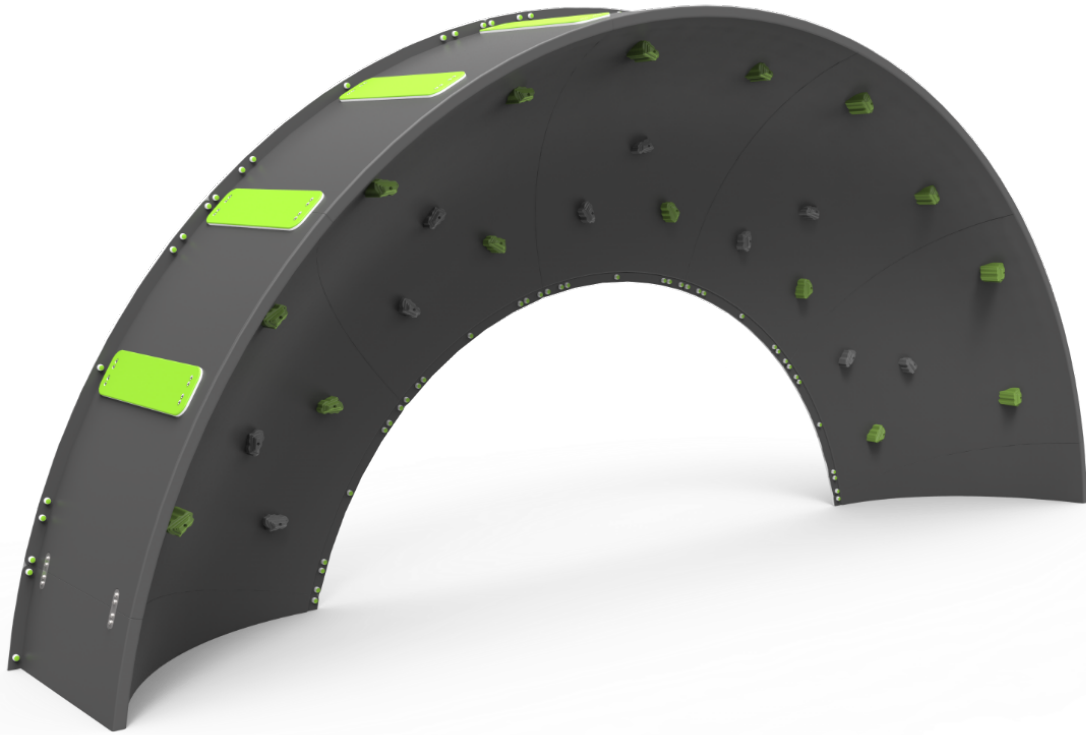


# Búlder Roko 13

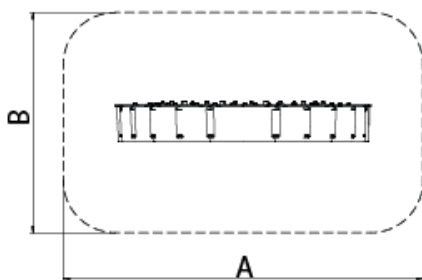
JROK13

6+

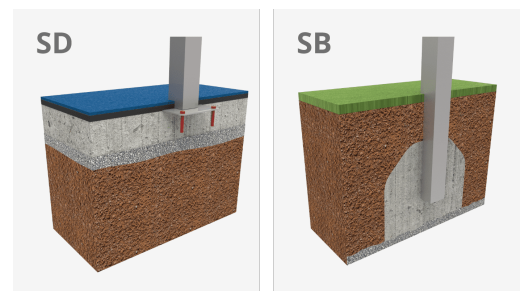
Certified  
EN1176  
product



Búlder o escalada en bloc és una modalitat de escalada que consisteix a escalar petites parets, sense la necessitat de materials de protecció com a cordes o arnès. Amb els elements modulars **ROKO** aconseguim portar als espais urbans aquest esport convertit en joc. Aquesta línia, caracteritzada per les seves formes geomètriques gegants, està produïda amb materials d'alta qualitat que proporcionen espais de socialització i escalada per als nens majors i adolescents. Una opció de joc amb diferents nivells d'altura per a trobar diferents reptes depenent de les habilitats de cadascun.



A x B			
A=9000mm	36m <sup>2</sup>	2.7m	12
B=5500mm			



## Materials:

**Estructura, Metall:** Perfils estructurals d'acer amb recobriment termoplàstic PPA 571 de gruix 400 µ.

**Panells, PRFV:** polièster reforçat amb fibra de vidre (PRFV) que fa que sigui extremadament resistent i duradora. La superfície de fregament té una textura que permet una bona adherència sense ser abrasiva davant de possibles caigudes. Fàcil neteja i zero manteniment.

**Embellidors, HDPE:** Panells de polietilè d'alta densitat (HDPE) de 15 i 20 mm de gruix, lliure de manteniment, de fàcil neteja i filtro UV.

**Preses, Poliresina:** Poliresina d'alta qualitat amb volandera de metall ja inserida en la pedra.

**Cargols:** Cargols amb tractament JS-500 de més de 8 µ o acer inoxidable.

- Cap dels materials necessita tractament especial per a la seva eliminació.
- Si l'equip està subjecte a un ús sever, s'ha d'incrementar el pla de manteniment.
- No usar el producte abans de finalitzar la instal·lació/manteniment.
- Consultar instruccions de manteniment.

Peça més gran (mm): 1700x1400x900 / Peça més pesada (kg): 35

**ZONA D'IMPACTE:** Superfície de seguretat requerida. S'aconsella el revestiment del sòl segons la norma EN1176-2017.  
Disponibilitat de recanvis: 10 anys

Tirafons d'ancoratge al terra no inclosos.

## Funcions Lúdiques:



## Projectes:

