

# Zona d'ombra autoportant

# MÓDULO 5x5

JGV5X5



**Solucions d'ombra amb arquitectura tèxtil: Estructures tensades perfectes per cobrir totalment o parcialment tota mena d'espais oberts i crear espais frescos i ombrejats.**

A **BENITO**, les nostres **ESTRUCTURES** són la solució perfecta per transformar qualsevol espai exterior en un entorn fresc, segur i confortable. Dissenyades amb materials d'alta qualitat i una arquitectura tèxtil innovadora, les nostres cobertes tensades s'adapten a projectes de totes les mides i estils, oferint beneficis únics per a cada espai.

## Materials:

Els punts d'ancoratge de la vela són a diferents alçades, d'aquesta manera aconseguim formes amb doble curvatura que doten el conjunt d'una estabilitat més gran davant del vent. Equipats amb argolles que faciliten el muntatge. Inclouen anelles per a l'ancoratge de les espelmes. Totalment acabats i aplomats. Disposen d'una aranya inferior per a fixació a la fonamentació.



**Estructura, Acer:** Pal de secció circular de Ø100x3mm de 3m d'alçada. Travessers de secció circular de Ø80x2mm de 5m de llarg. Fabricats en acer qualitat S255JR acabat galvanitzat en calent o pintat al forn amb pintura en pols de polièster. DESENGRAIX-SE + fosfats + IMPR. EPOXI + ESMALT 2 / CM / LIN. Els pilars aniran proveïts d'argolles per facilitar-ne el muntatge i d'anelles per a l'ancoratge de les espelmes. Disposen d'una platina base inferior per acollir la fonamentació. L'acer està fabricat d'acord amb el marcatge CE, norma UNE-EN 1090-1:2011+A1:2012 i dimensionat segons els criteris del CTE DB SE-A. Els pilars totalment acabats i aplomats. Es contemplen mordasses, cables i tensors per al seu correcte ancoratge i tensat.

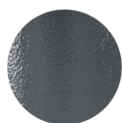
Cables: Fabricats en acer de Ø 8 mm de gruix en acer galvanitzat.

Mordasses: Fabricades en alumini dur amb acabat polit, Ø100 mm, i equipades amb passacables.

Tensors fabricats en acer galvanitzat M20.

S'hi inclouen ancoratges de fonamentació. (Cimentació per pilar de 70x70x70 cm. En cas de disposar d'una solera de formigó armat amb un gruix mínim de 20 cm, és possible fixar directament al terra mitjançant cargolat.)

- **Acabat estètic:** Pintat al forn amb pintura en pols de polièster.



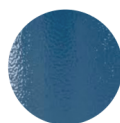
RAL 7016



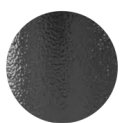
RAL 1021



RAL 3020



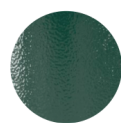
RAL 5010



RAL 9005



RAL 9016



RAL 6005

- **Acabat anticorrosiu:** Galvanitzat en calent per immersió.



## Opcional:

Galvanitzat + Pintat al forn amb pintura en pols de polièster. DESENGRAIX-SE + fosfats + IMPR. EPOXI + ESMALT 2 / CM / LIN.

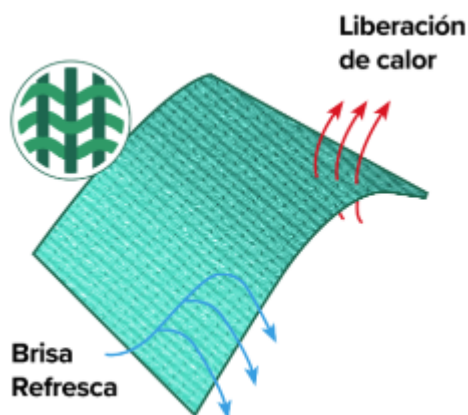


**Teixit, HDPE:** Lona quadrada de 5x5m. Fabricada amb teixit micro perforat d'alta qualitat i resistència, desenvolupat específicament com una tela per a l'aire lliure, molt forta i estable, per a estructures tensades i espelmes d'ombra. Ofereix la millor combinació de protecció solar, resistència i durabilitat, assegurant un manteniment fàcil. Teixit de punta cadena, no s'esfilagarsa ni s'esquinça, teixit de punt amb 100% fil monofilament rodó per a estabilitat estructural, Equilibri entre trama i ordit assegurant el mínim manteniment. L'HDPE no es podreix ni absorbeix humitat. Amb garantia de 12 anys de garantia del teixit a la degradació per UV. El bloqueig UV del 90,1% al 94,9%. Redueix l'exposició al sol i permet un ús exterior més segur i perllongat. Teixit transpirable per millorar el pas de l'aire i canalitzar la brisa.

Especificacions tècniques del TEIXIT:

- Fil del teixit de punt HDPE resistent a UV

- Composició 100% Monofilament
- Rang de temperatura (°C) -30 a +70
- Massa del teixit (gsm) (AS2001.2.13) 340 gr x m<sup>2</sup>
- Gruix aproximat (mm) 1.6
- Resistència a la tracció - ordit: (N) (mitjana) (AS2001.2.10) - 187N
- Resistència a la tracció- trama (N/50mm) (AS 2001.2.3.1) - 2494N/50mm



Estructura d'ombra modular dissenyada per adaptar-se i ampliar-se segons les necessitats d'espai:



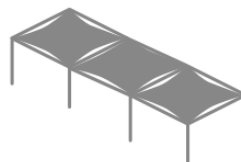
Estructura de  
**5 x 5 x 3 metres**

4 pilares  
4 travesaños  
1 telas



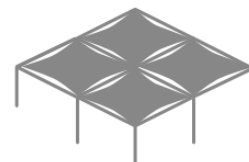
Estructura de  
**5 x 10 x 3 metres**

6 pilares  
7 travesaños  
2 telas



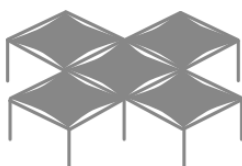
Estructura de  
**5 x 15 x 3 metres**

8 pilares  
10 travesaños  
3 telas



Estructura de  
**10 x 10 x 3 metres**

9 pilares  
12 travesaños  
4 telas



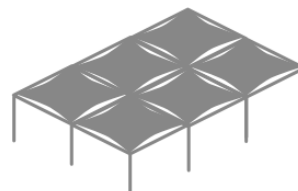
Estructura de  
**15 x 15 x 3 metres**

12 pilares  
16 travesaños  
5 telas



Estructura de  
**10 x 15 x 3 metres**

12 pilares  
16 travesaños  
5 telas



Estructura de  
**10 x 15 x 3 metres**

12 pilares  
17 travesaños  
6 telas

#### Manteniment:

1. Netejar i igualar les àrees de les diferents instal·lacions.
2. Comprovar que els cargols i les femelles estiguin ben estrets, posant més atenció a aquells que per la naturalesa de l'estructura són susceptibles d'afluixar-se.
3. Comprovar la tensió correcta de la vela.
4. Inspeccionar que el teixit estigui en el seu estat correcte.

#### Avantatges de les nostres GEOVELES:

- **Crear espais frescos i ombrejats**, ideals per gaudir de l'aire lliure amb total comoditat.
- **Cobrir zones de diverses mides i alçades**, adaptant-se a les necessitats de cada projecte.
- **Integrar-se amb l'arquitectura de l'entorn**, combinant funcionalitat i disseny estètic.

- **Fàcil muntatge i manteniment simple** , sistema de desmuntat fàcil per a temporada d'hivern
- **Resistència climàtica:** Eviten acumulacions de pluja i suporten inclemències com vent i tempestes.

**Aplicacions versàtils per a qualsevol espai:**

- **Parcs infantils** : Garanteixen ombra i protecció per als més petits.
- **Escoles infantils** : Fomenten espais segurs per a l'aprenentatge i la recreació a l'aire lliure.
- **Places públiques i zones d'oci** : Aporten estètica i confort a àrees d'ús comunitari.
- **Escenaris i graderies** : Milloren l'experiència en esdeveniments a l'aire lliure.
- **Aparcaments** : Protegeixen vehicles del sol i la pluja.
- **Instal·lacions esportives** : Proporcionen ombra per a espectadors i atletes.
- **Centres comercials, hotels i càmpings** : Dissenys que afegeixen valor i comoditat a espais turístics i comercials.

Amb **BENITO** , aprofita al màxim els teus exteriors amb solucions modernes i eficients que no només protegeixen, sinó que també embelleixen cada racó.

**Confia en les nostres GEOVELES pel teu proper projecte i crea espais únics i funcionals!**

Tirafons d'ancoratge al terra no inclosos.

## Projectes:

